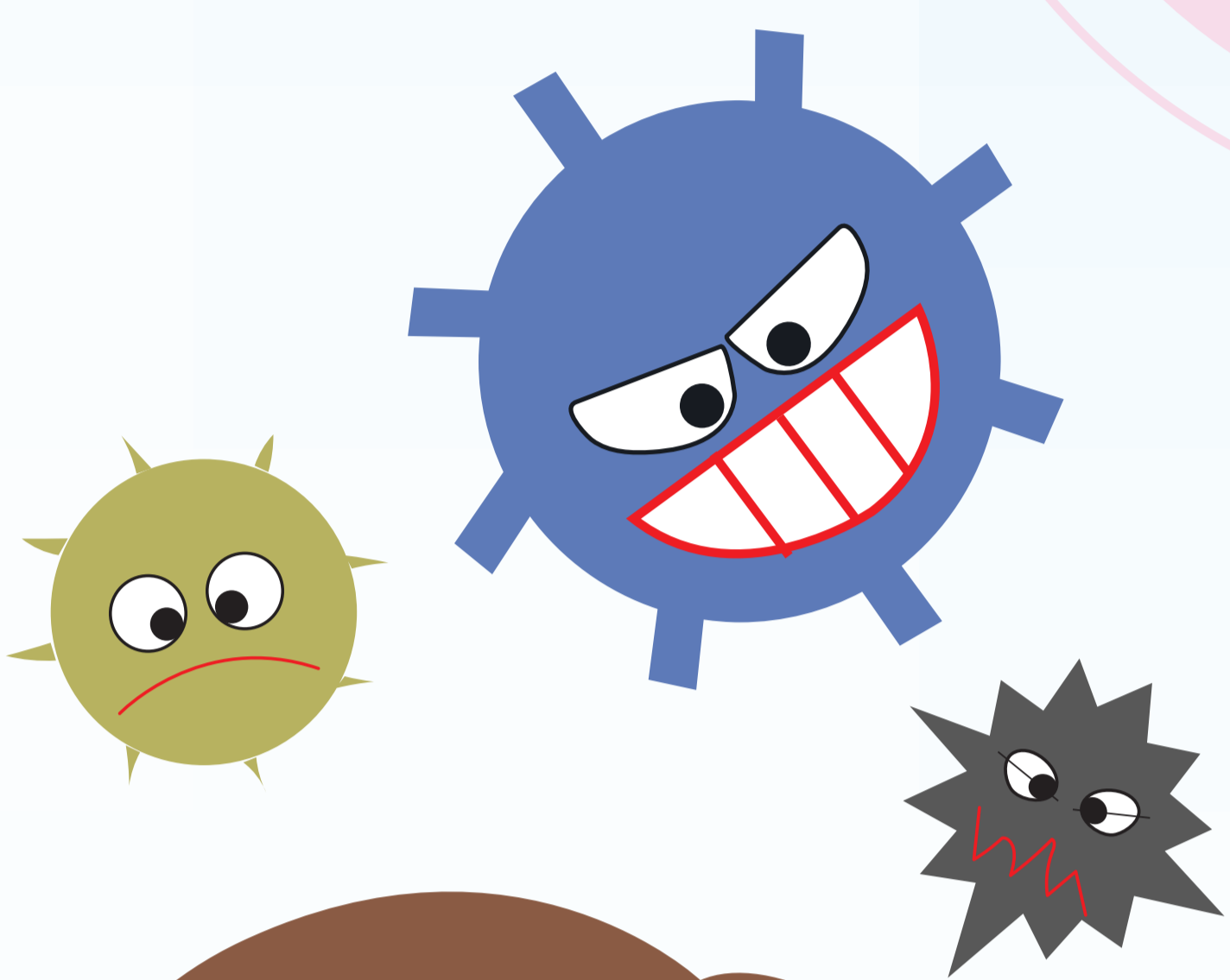




กรมควบคุมโรค  
สำนักวัณโรค



# วัณโรค รู้เร็ว รักษาหาย ไม่แพร่กระจาย



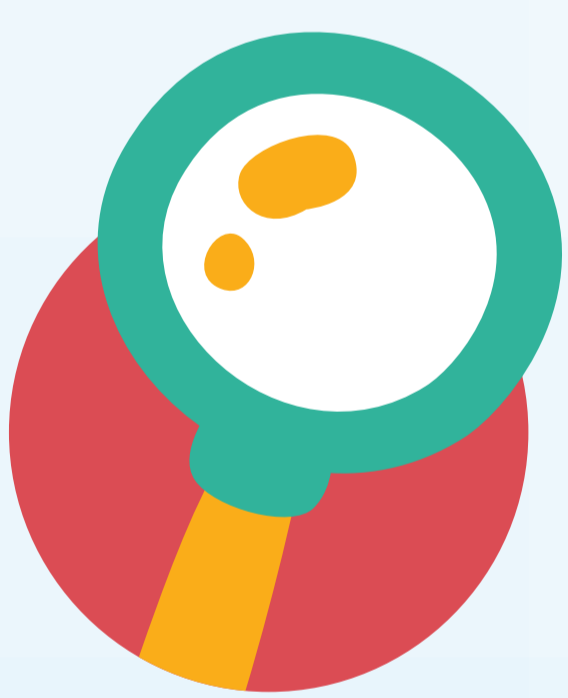
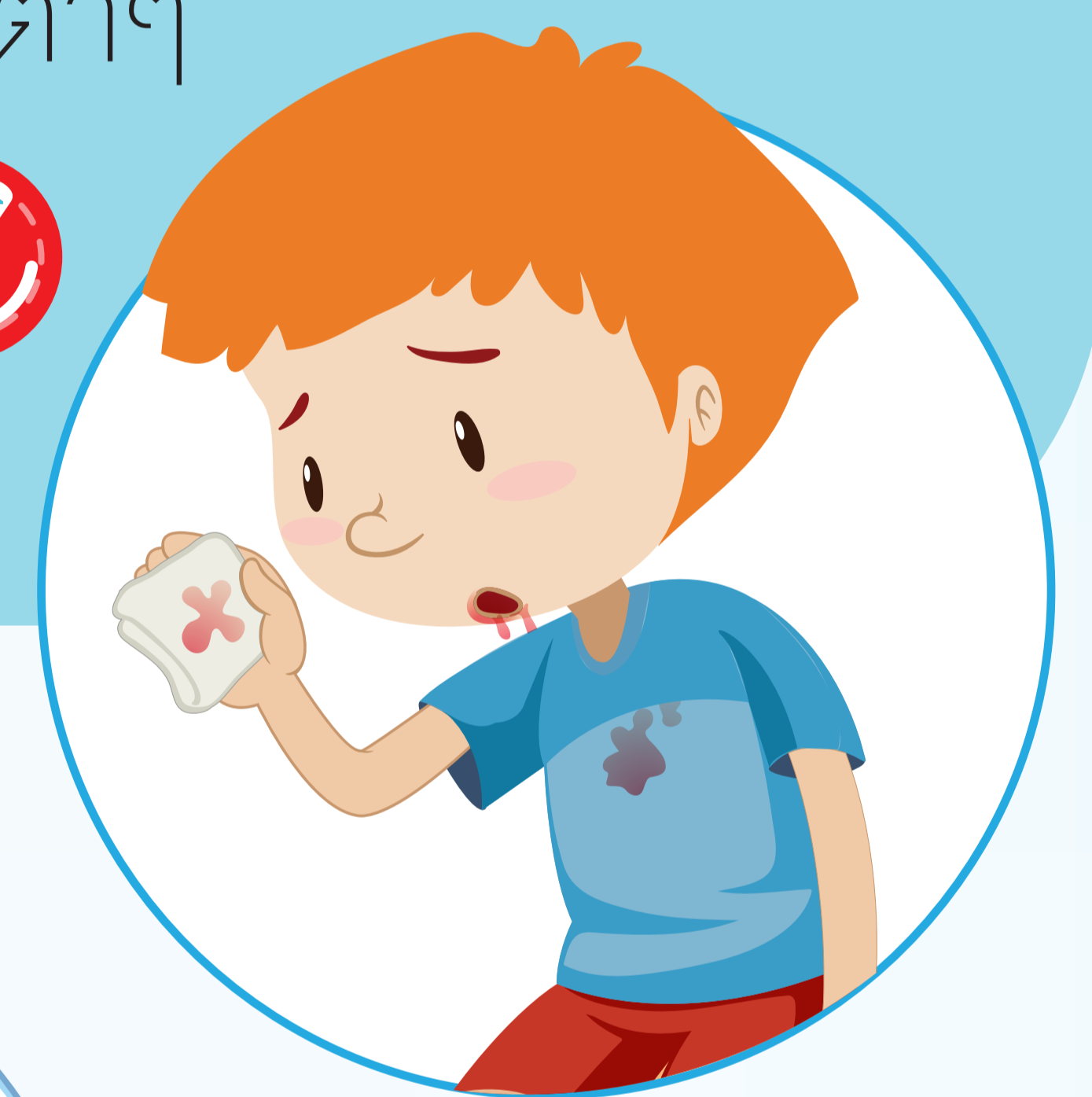
## วัณโรค... ติดต่อได้อย่างไร

- วัณโรคเป็นโรคติดต่อที่เกิดจากเชื้อแบคทีเรีย
- ติดต่อโดยผู้ป่วยไอ จาม ไม่ปิดปากปิดจมูก  
ผู้อยู่ใกล้หายใจที่มีเชื้อเข้าสู่ร่างกาย
- วัณโรคเป็นได้กับทุกส่วนของร่างกาย  
แต่ที่พบบ่อย คือ วัณโรคปอด



## อาการสำคัญของวัณโรคปอด

- ไอติดต่อกันเกิน 2 สัปดาห์
- ไอมีเสมหะปนเลือด อาจมีอาการอื่นร่วมด้วย เช่น ไอแห้งๆ  
หรือมีเสมหะ น้ำหนักลด เจ็บหน้าอก ไข้ต่ำๆ  
มีเหงื่อออกมิดปกติ  
เวลาหลับตอนกลางคืน

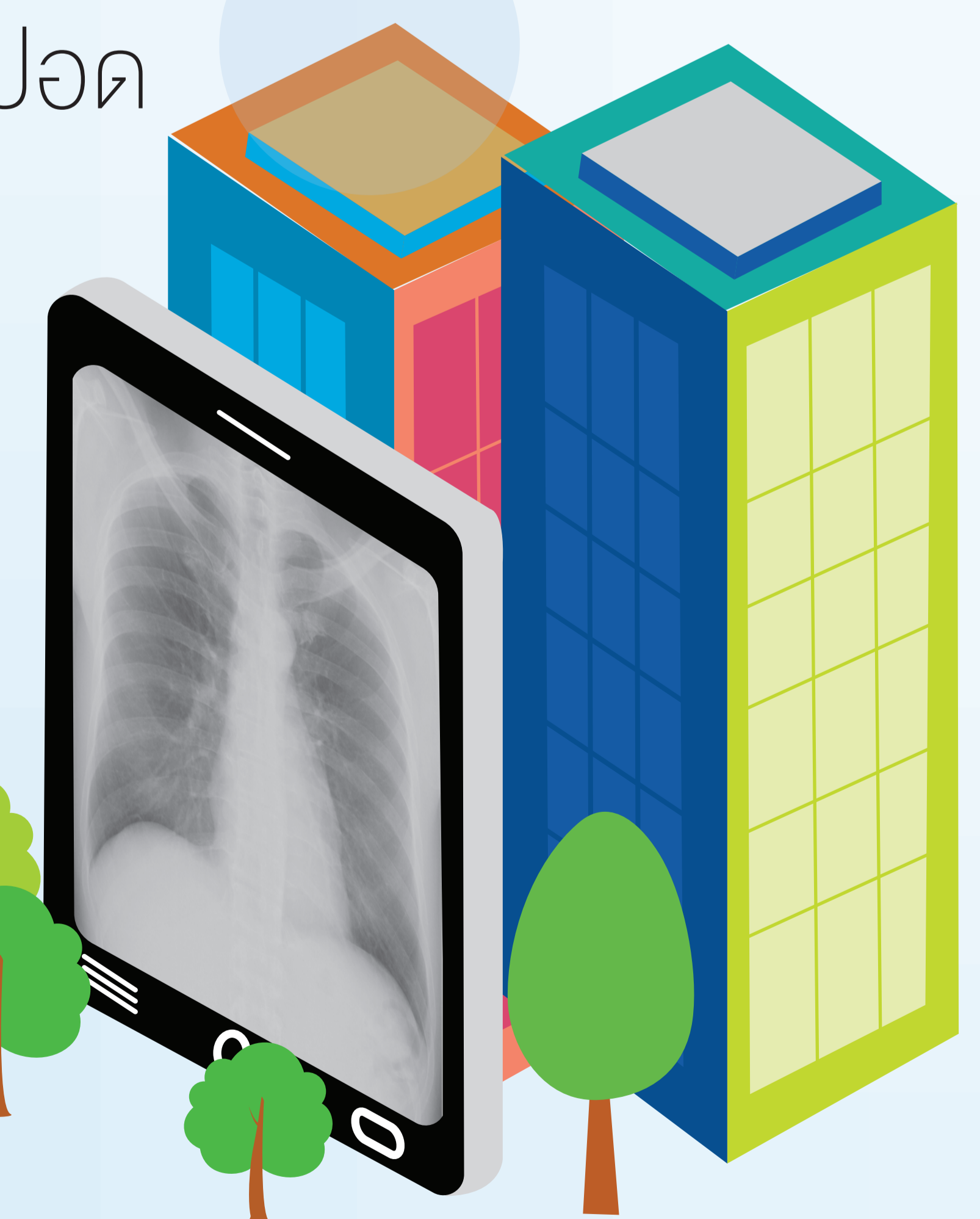


## การวินิจฉัยโรค...

- ตรวจเสมหะหาเชื้อวัณโรค
- เอกซเรย์ปอด

## เมื่อไร... ควรไปตรวจหาเชื้อวัณโรค

- ผู้มีอาการสงสัยวัณโรค
  - ไอติดต่อกันเกิน 2 สัปดาห์
  - ไอมีเสมหะปนเลือด
- ผู้อาศัยร่วมบ้าน หรือผู้ใกล้ชิดกับผู้ป่วยวัณโรคปอด
- เสมหะพบเชื้อ โดยเฉพาะเด็กเล็ก
- ผู้ป่วยโรคเรื้อรัง เช่น เบาหวาน โรคไต
- ผู้ติดเชื้อเอชไอวี/ผู้ป่วยเอดส์
- ผู้ติดสารเสพติดชนิดฉีด
- ผู้มีประวัติต้องพึ่งในเรือนจำ



“ไอเมื่อไร  
ใส่หน้ากาก”



Facebook



สำนักวัณโรค กรมควบคุมโรค  
BUREAU OF TUBERCULOSIS



กรมควบคุมโรค  
สำนักวัณโรค



# วัณโรค รู้เร็ว รักษาหาย ไม่แพร่กระจาย



## วัณโรค... รักษาหายได้

- มียารักษาวัณโรคที่มีประสิทธิภาพสูงในการรักษา
- ใช้เวลาในการรักษา 6-8 เดือน  
กินยาครบทุกเม็ด ครบทุกมื้อ เพื่อไม่ดื้อยา  
ไม่หยุดยาเอง หากมีอาการแพ้ยา  
ควรรีบปรึกษาแพทย์
- มีพี่เลี้ยงดูแลการกินยาจนครบการรักษา



## จะป้องกันไม่ให้ป่วยเป็นวัณโรค... ได้อย่างไร

- รักษาสุขภาพให้แข็งแรง โดยการออกกำลังกาย  
กินอาหารครบ 5 หมู่



- หลีกเลี่ยงการคลุกคลีใกล้ชิดกับผู้ป่วยวัณโรค  
ถ้ามีผู้ป่วยวัณโรคอยู่ในบ้าน ควรให้กินยาครบถ้วน  
สม่ำเสมอทุกวัน ควรตรวจร่างกาย โดยการเอกซเรย์  
ปอดอย่างน้อยปีละครั้ง หากมีอาการผิดปกติ น่าสงสัย  
ว่าจะเป็นโรค ควรรีบไปพบแพทย์ เพื่อรับการตรวจ  
โดยการเอกซเรย์ปอด และตรวจเสมหะทันที



“ ใจเมื่อไร  
ใส่หน้ากาก ”



Facebook



สำนักวัณโรค กรมควบคุมโรค  
BUREAU OF TUBERCULOSIS